



ME-41mG

CÔNG TƠ ĐIỆN TỬ 3 PHA ĐA CHỨC NĂNG

THREE PHASE MULTI FUNCTIONAL ELECTRONIC METER

- Đo đếm gián tiếp, sử dụng cho lưới điện 3 pha 3 dây hoặc 3 pha 4 dây
- Đo năng lượng hữu công, năng lượng vô công theo 2 chiều giao/nhận
- Kết cấu nhiều biểu giá, cho phép lập trình 8 kiểu biểu giá ngày, 12 mùa, 120 ngày đặc biệt
- Đo các thông số điện V, A, kW, kvar, PF, Hz...
- Cảnh báo quá áp, dưới áp, ngược chiều công suất, sai thứ tự pha...
- Khảo sát biểu đồ phụ tải tối đa 46 kênh đo với đại lượng cần khảo sát được lựa chọn bất kỳ
- Hỗ trợ cổng truyền thông để giao tiếp với MODEM GPRS

- Three phase 3 wires or 4 wires, indirect connection
- Active/reactive energy 2-way
- Multiple tariff structures, 8 day types, 12 seasons, 120 special days
- Parameter measuring V, A, kW, kvar PF...
- Warning: sag and swell voltage, over current, incorrect phase...
- Load profile with maximum 46 channel
- Support communicate with GPRS modem

ME-41mG

CÔNG TƠ ĐIỆN TỬ 3 PHA ĐA CHỨC NĂNG

THREE PHASE MULTI FUNCTIONAL ELECTRONIC METER

THÔNG SỐ KỸ THUẬT

- Điện áp danh định(Un): 3x57,5/100V - 3x240/415V
- Dòng điện danh định(In):3x5(6)A
- Tần số: 50Hz
- Hằng số công tơ: 10000xung/kWh; 10000xung/kvarh
- Cấp chính xác: Hữu công Cl.0.5S; Vô công Cl.2

ĐẶC TRƯNG

- Dùng cho lưới điện 3 pha 3 dây hoặc 3 pha 4 dây, đấu nối gián tiếp
- Đo năng lượng hữu công(kWh), năng lượng vô công theo 2 chiều giao/nhận
- Cấu trúc nhiều biểu giá, có 8 kiểu định nghĩa biểu giá ngày, 12 mùa, 120 ngày đặc biệt
- Đo các thông số điện V, A, kW, kvar PF...
- Cảnh báo quá áp, dưới áp, sai thứ tự pha, hết Pin, ngược chiều công suất, thời gian và số lần lập trình...
- Hiển thị các đại lượng đo kèm theo mã OBIS (IEC62056-61)
- Công tơ có 3 mức mật khẩu bảo mật: Lập trình và xóa dữ liệu/Đọc dữ liệu và cài đặt thời gian thực/Chỉ đọc dữ liệu

LƯU TRỮ VÀ HIỂN THỊ

- Điện năng Hữu công, Vô công theo 2 chiều giao/nhận của biểu giá Tổng và các biểu giá
- Lưu trữ tối thiểu 13 hóa đơn tháng (hoặc tùy chọn)
- Chức năng khảo sát biểu đồ phụ tải tới 46 kênh đo, đại lượng đo có thể lựa chọn bất kỳ từ danh sách có sẵn, thời gian tích phân được cài đặt từ phần mềm. Lưu biểu đồ phụ tải 667 ngày cho 1 kênh đo với thời gian tích phân 30 phút
- Thông tin lưu trên bộ nhớ FLASHROM
- 3 mức hiển thị thông tin thuận tiện cho người vận hành và người quản lý.

TRUYỀN THÔNG

- Cổng quang cách ly theo tiêu chuẩn IEC 62056-21,61
- Cổng RS-485 dùng MODEM GPRS.
- Cổng chuyên dụng RJ-45 để cấp nguồn và truyền tin mở rộng trong tương lai(RS-232).

CẤP BẢO VỆ

- Vỏ công tơ: IP 54
- Cấp cách điện vỏ công tơ: Cấp 2

KÍCH THƯỚC LẮP ĐẶT VÀ SƠ ĐỒ ĐẦU DÂY

- Kích thước(mm): L322.7xW170xH80.8
- Nhiệt độ làm việc: -5 đến +70 o C
- Độ ẩm: 95%
- Trọng lượng: 1.25 Kg

TECHNICAL PARAMETERS

- Rated Voltage (Un): 3x57,5/100V - 3x240/415V
- Rated Current (In): 3x5(6)A
- Frequency: 50Hz
- Meter Constant: 10000xung/kWh; 10000xung/kvarh
- Class: Active Cl.0.5S Reactive Cl.2

SPECIFICATIONS

- Three phase 3 wires or 4 wires, indirect connection
- Active/reactive energy 2-way
- Multiple tariff structures, 8 day types, 12 seasons, 120 special days
- Parameter measuring V, A, kW, kvar PF...
- Warning: sag and swell voltage, over current, incorrect phase, low battery, reverse power, time and number of programming...
- Displaying with OBIS code (IEC62056-61)
- Security: 3 levels password: Programming and clear data/ Reading data and setting real-time/Read-only data

DATA STORE AND DISPLAYING

- Active/reactive energy 2-way
- Store minimum 13 monthly billings (or custom)
- Load profile with maximum 46 channels, the item and the period can be set from software. Store 667 days with 1 channels load profile (period 30 minutes).
- Data in FLASHROM memory
- 3 levels displaying for user, manager.

COMMUNICATION

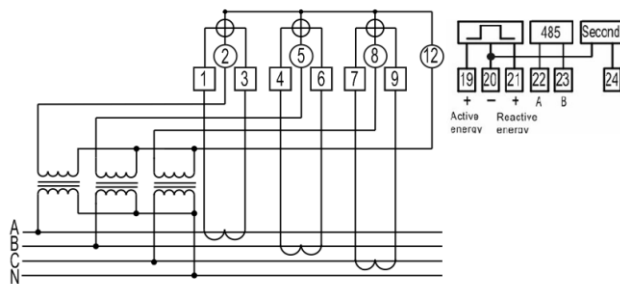
- Optical port according to IEC 62056-21,61
- RS-485 for GPRS MODEM
- Support RS232 communication (RJ-45 port interface)

PROTECTION

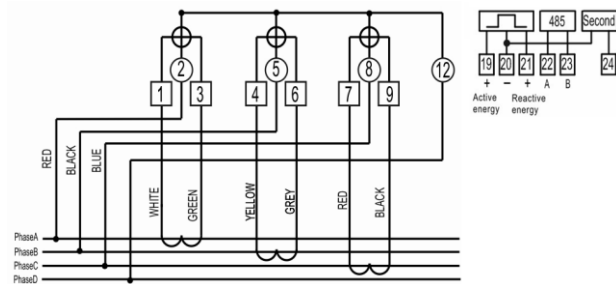
- Casing: IP 51
- Insulation class :II

DIMENSIONS AND CONNECTION DIAGRAMS

- Dimensions(mm): L322.7xW170xH80.8
- Working Temperature: -5°C upto +70°C
- Humidity: 95%
- Weight: 1.25 kg



Sơ đồ đấu dây với 3 CT và 3 PT
 Connection diagrams with 3CT and 3PT



Sơ đồ đấu dây với 3 CT
 Connection diagrams with 3CT

GELEX ELECTRIC

CÔNG TY TNHH THIẾT BỊ ĐIỆN GELEX

- 📍 Tòa nhà GELEX, số 52 Lê Đại Hành, P. Lê Đại Hành, Q. Hai Bà Trưng, Hà Nội, Việt Nam
- 📍 KCN Đại Đồng - Hoàn Sơn, huyện Tiên Du, tỉnh Bắc Ninh, Việt Nam
- ☎ (84-24) 3 6331508 📠 (84-24) 3 6331510 🌐 www.gelexelectric.vn 📧 ge@gelexelectric.vn

GELEX ELECTRIC EQUIPMENT COMPANY LIMITED

- 📍 GELEX Tower, No.52 Le Dai Hanh Str., Hai Ba Trung Dist., Hanoi, Vietnam
- 📍 Dai Dong-Hoan Son Industrial Zone, Tien Du, Bac Ninh province, Vietnam
- ☎ (84-24) 3 6331508 📠 (84-24) 3 6331510 🌐 www.gelexelectric.vn 📧 ge@gelexelectric.vn