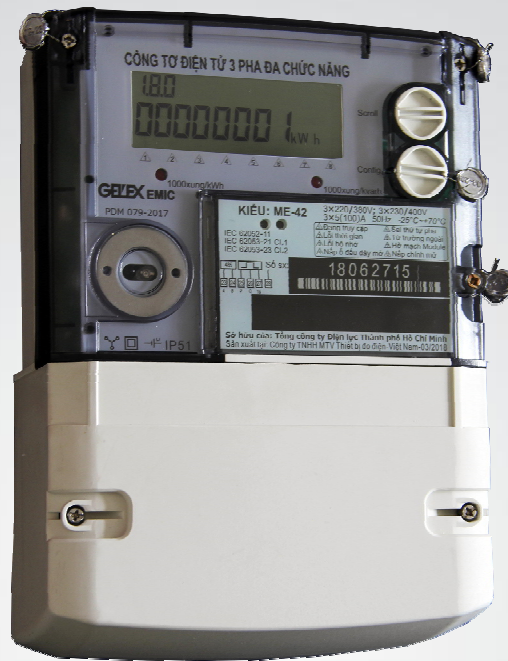


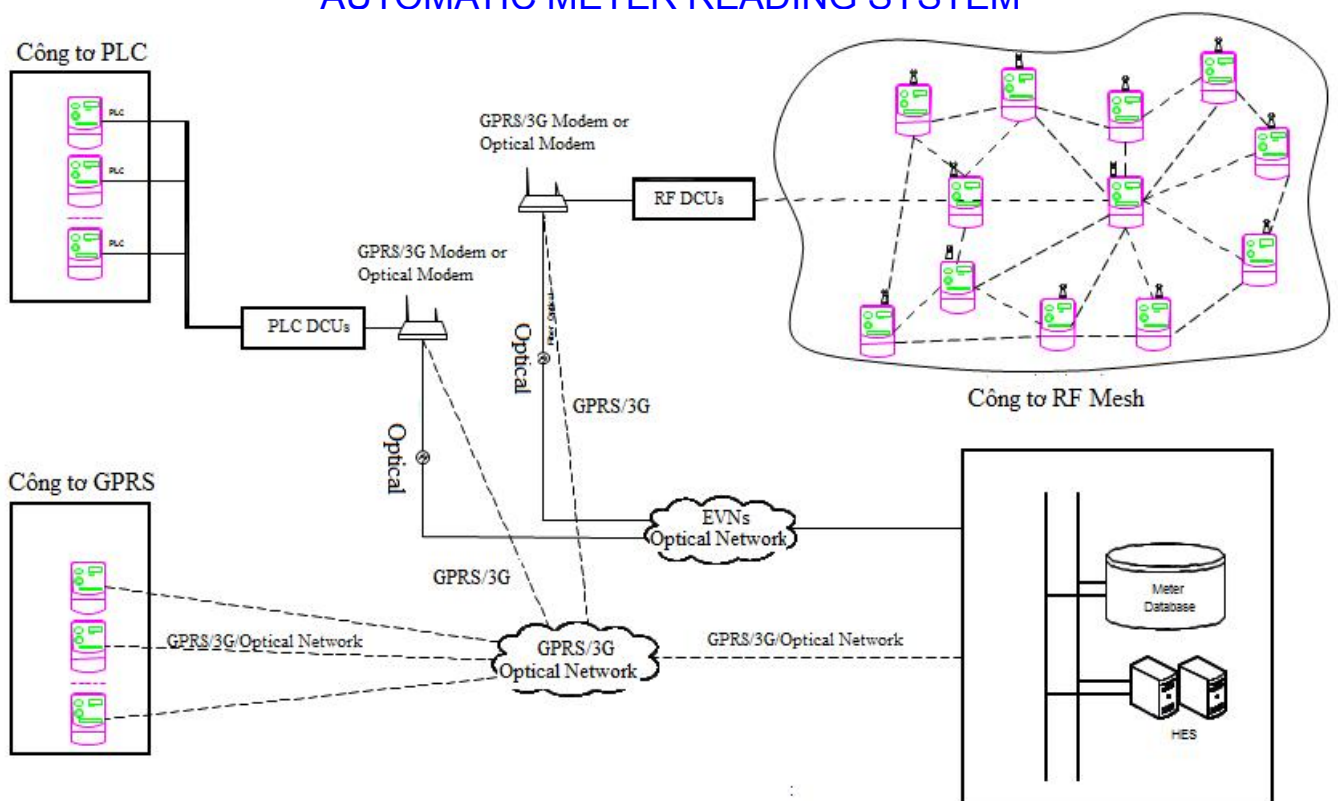
# ME-42

**CÔNG TƠ ĐIỆN TỬ 3 PHA ĐA CHỨC NĂNG**  
**THREE PHASE MULTI FUNCTIONAL ELECTRONIC METER**



## MÔ HÌNH HỆ THỐNG THU THẬP DỮ LIỆU TỰ ĐỘNG

### AUTOMATIC METER READING SYSTEM



# ME-42

## CÔNG TƠ ĐIỆN TỬ 3 PHA ĐA CHỨC NĂNG

## THREE PHASE MULTI FUNCTIONAL ELECTRONIC METER

### THÔNG SỐ KỸ THUẬT

Điện áp danh định (Un)	3x220/380V; 3x230/400V	
Dải điện áp hoạt động	0.8Un~1.2Un	
Dòng điện cơ sở (Ib)	3x5(100)A	3x50(100)A
Tần số	50Hz ±2.5Hz	
Hằng số công tơ	1000xung/kWh 1000xung/kvarh	500xung/kWh 500xung/kvarh
Cấp chính xác	Hữu công Cl.1; Vô công Cl.2	
Tiêu chuẩn	IEC 62052-11; IEC 62053-21,23; IEC 62056-21,61;	

### ĐẶC TRƯNG

- Dùng cho lưới điện 3 pha 4 dây, đấu nối trực tiếp
- Đo năng lượng hữu công, vô công theo 2 chiều giao/nhận
- Cấu trúc nhiều biểu giá, có 8 kiểu định nghĩa biểu giá ngày, 12 mùa, 120 ngày đặc biệt
- Đo các thông số điện V, A, kW, kvar PF...
- Cảnh báo quá áp, thấp áp, quá dòng, sai thứ tự pha, Pin yếu, ngược chiều công suất, thời gian và số lần lập trình...
- Hiển thị các đại lượng đo kèm theo mã OBIS
- Hỗ trợ chức năng chốt hóa đơn theo ngày (hoặc tùy chọn)
- Công tơ có 3 mức mật khẩu bảo mật

### LƯU TRỮ VÀ HIỂN THỊ

- Lưu trữ tối thiểu 31 hóa đơn ngày
- Lưu trữ tối thiểu 13 hóa đơn tháng (hoặc tùy chọn).
- Chức năng khảo sát biểu đồ phụ tải các kênh đo, đại lượng đo có thể lựa chọn bất kỳ từ danh sách có sẵn, thời gian tích phân được cài đặt từ phần mềm.
- Lưu trữ biểu đồ phụ tải hơn 380 ngày cho 4 kênh đo với thời gian tích phân 30 phút.
- Các thông tin lưu trên bộ nhớ FLASHROM
- 3 mức hiển thị thông tin thuận tiện cho người vận hành và người quản lý.

### TRUYỀN THÔNG

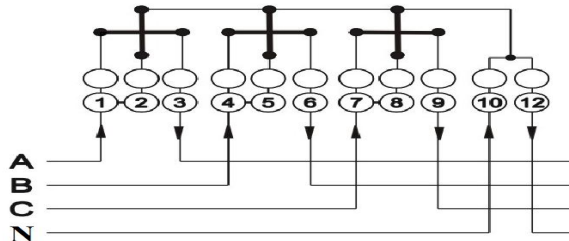
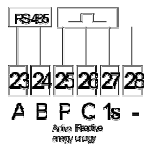
- RS-485, cổng quang
- Cổng UART: Module RF-Mesh/GPRS dùng cho hệ thống thu thập dữ liệu AMR
  - RF-Mesh: - Tần số trung tâm: 408.925MHz
  - Băng thông: 50kHz
  - Công suất phát: <100mW
  - GPRS: - Băng tần: GSM 900/1800 MHz
  - TCP/IP

### CẤP BẢO VỆ

- Vô công tơ: IP 51
- Cấp cách điện: II

### KÍCH THƯỚC LẮP ĐẶT VÀ SƠ ĐỒ ĐẦU DÂY

- Kích thước(mm): L240xW170xH80.5
- Nhiệt độ làm việc: -25°C đến +70°C
- Độ ẩm: 95%
- Trọng lượng: 1.61 kg



Sơ đồ đầu dây mạch 3 pha 4 dây trực tiếp  
3 phase 4 wire direct connection diagrams

### TECHNICAL PARAMETERS

Rate voltage (Un)	3x220/380V; 3x230/400V	
Operating voltage range	0.8Un~1.2Un	
Base current (Ib)	3x5(100)A	3x50(100)A
Frequency	50Hz ±2.5Hz	
Meter constant	1000 imp/kWh 1000 imp/kvarh	500 imp/kWh 500 imp/kvarh
Class	Active Cl.1; Reactive Cl.2	
Standard	IEC 62052-11; IEC 62053-21,23; IEC 62056-21,61;	

### SPECIFICATIONS

- Three phase 4 wires, direct connection
- Active/reactive energy 2-way
- Multiple tariff structures, 8 day types, 12 seasons, 120 special days
- Parameter measuring V, A, kW, kvar PF...
- Warning: sag and swell voltage, over current, incorrect phase, low battery, reverse power, time and number of programming...
- Displaying with OBIS code
- Support daily billing (optional)
- Security: 3 levels password.

### DATA STORE AND DISPLAYING

- Store minimum 31 daily billings
- Store minimum 13 monthly billings (or custom)
- Load profile data of channels, the item and the period can be set from software.
- Store more than 380 days with 4 channels load profile (period 30 minutes).
- Data in FLASHROM memory
- 3 levels displaying for user, manager.

### COMMUNICATION

- RS-485, Optical port
- UART port: Support RF-Mesh/GPRS module for AMR system
  - RF-Mesh: - Center frequency: 408.925MHz
  - Bandwidth: 50kHz
  - Radiation power: <100mW
  - GPRS: - Frequency band: GSM 900/1800 MHz
  - TCP/IP

### PROTECTION

- Casing: IP 51
- Insulation class :II

### DIMENSIONS AND CONNECTION DIAGRAMS

- Dimensions(mm) : L240xW170xH80.5
- Working Temperature: -25°C upto +70°C
- Humidity: 95%
- Weight: 1.61 kg

# GELEX ELECTRIC

### CÔNG TY TNHH THIẾT BỊ ĐIỆN GELEX

- 📍 Tòa nhà GELEX, số 52 Lê Đại Hành, P. Lê Đại Hành, Q. Hai Bà Trưng, Hà Nội, Việt Nam
- 📍 KCN Đại Đồng - Hoàn Sơn, huyện Tiên Du, tỉnh Bắc Ninh, Việt Nam
- ☎ (84-24) 3 6331508 📠 (84-24) 3 6331510 🌐 www.gelexelectric.vn ✉ ge@gelexelectric.vn

### GELEX ELECTRIC EQUIPMENT COMPANY LIMITED

- 📍 GELEX Tower, No.52 Le Dai Hanh Str., Hai Ba Trung Dist., Hanoi, Vietnam
- 📍 Dai Dong-Hoan Son Industrial Zone, Tien Du, Bac Ninh province, Vietnam
- ☎ (84-24) 3 6331508 📠 (84-24) 3 6331510 🌐 www.gelexelectric.vn ✉ ge@gelexelectric.vn